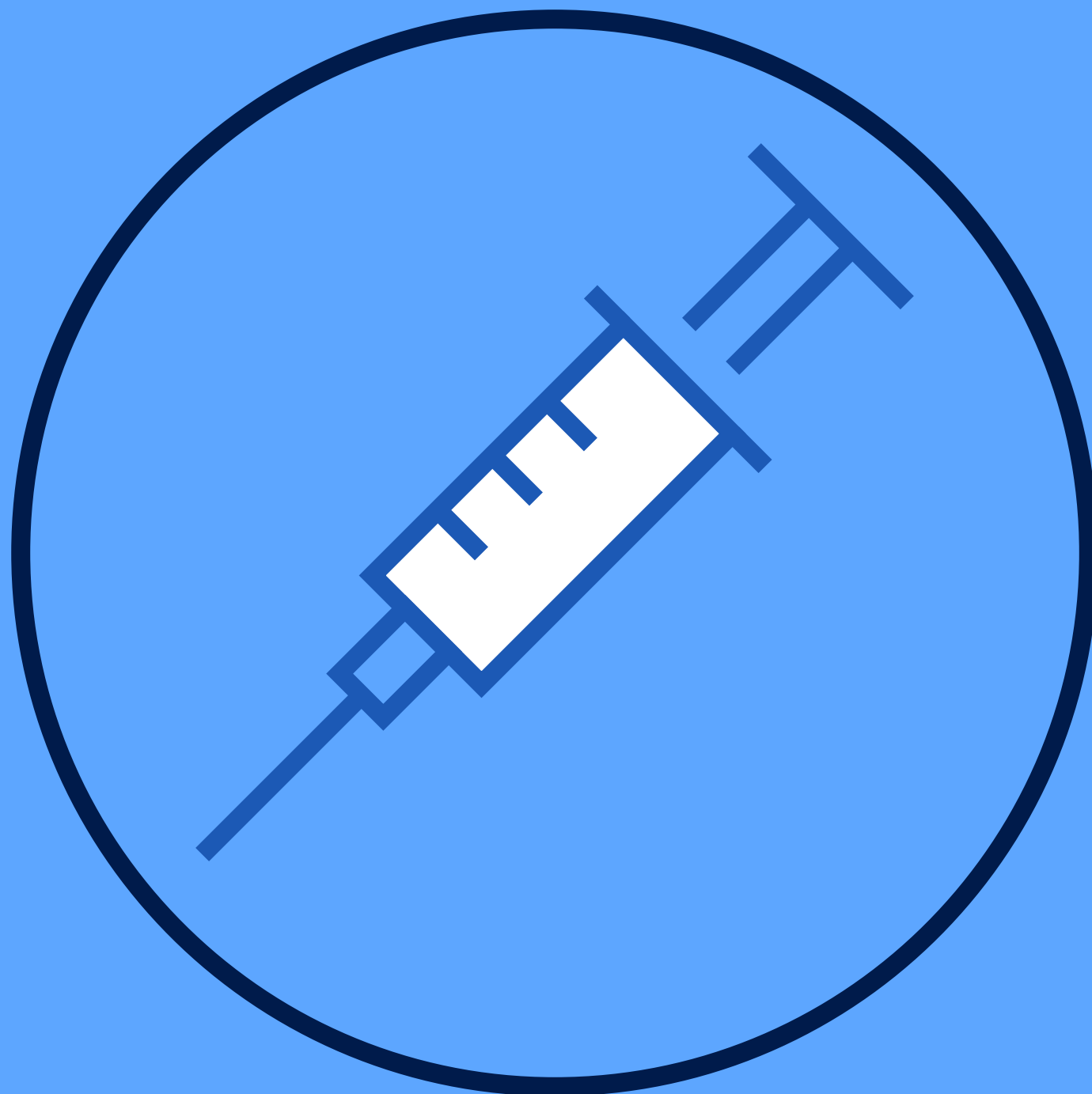


SANDOZ

A VIAGEM DO BIOSSIMILAR





8 BIOSSIMILARES

Em Portugal temos **8 biossimilares disponíveis**, favorecendo o acesso nas seguintes áreas terapêuticas:

- Artrite Reumatoide
- Espondilite Anquilosante
- Psoríase
- Oncologia

- Doença Crohn
- Colite Ulcerosa
- Neutropénia
- Hormona do crescimento



UM BIOSSIMILAR

é um medicamento biológico similar em termos de qualidade, eficácia e segurança ao medicamento biológico de referência.

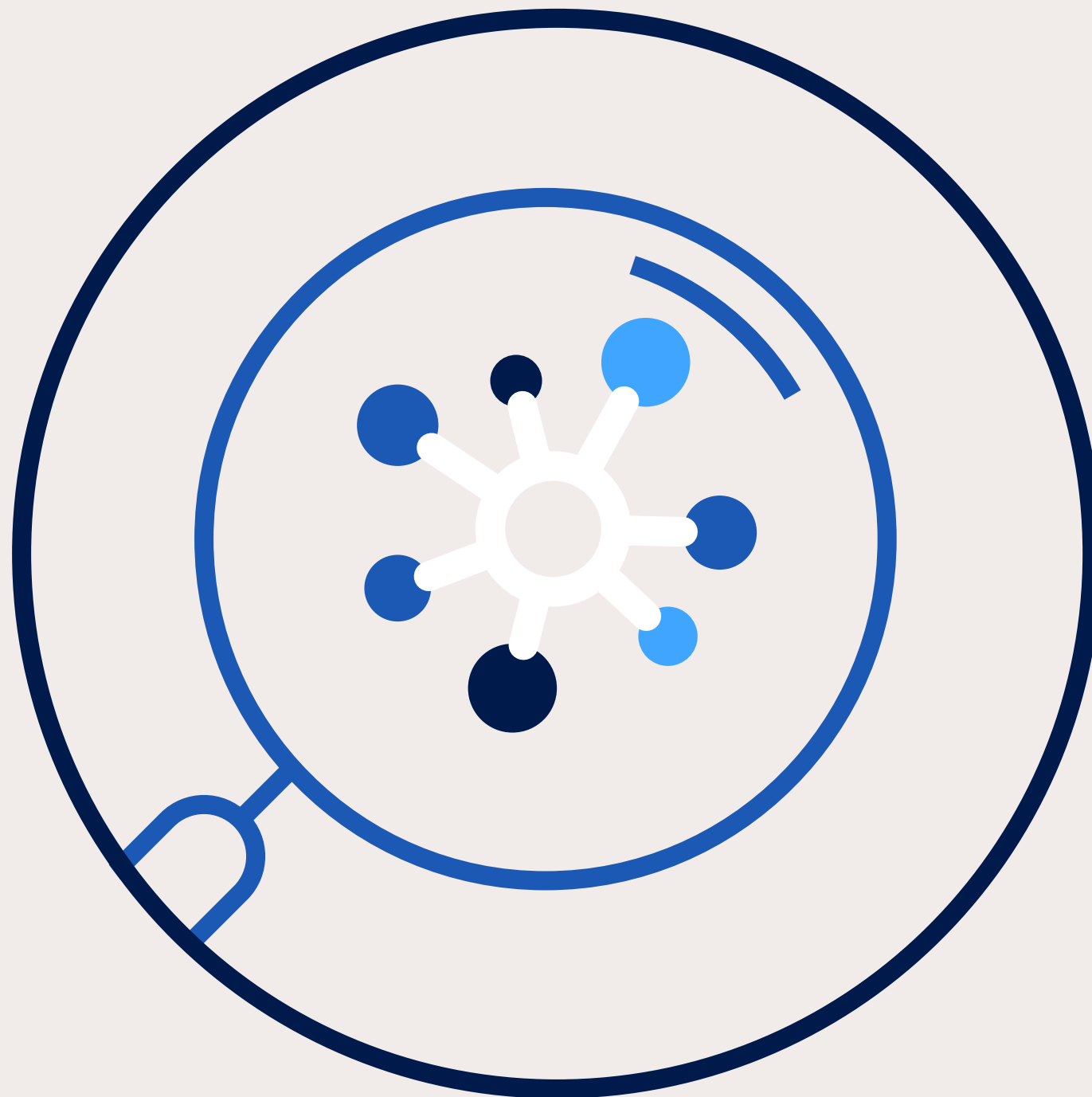
**DESCUBRA A VIAGEM QUE PERCORRE
ATÉ CHEGAR ÀS SUAS MÃOS!**

01

ANÁLISE E FORMULAÇÃO

Estuda-se minuciosamente o medicamento de referência. O biossimilar é desenvolvido com uma sequência de aminoácidos idêntica.

Comparam-se todas as características para demonstrar a sua elevada similaridade.



02

ENSAIOS

São realizados ensaios pré-clínicos para garantir a segurança e a dose adequada.

Ensaio clínico em humanos permitem compreender como reage o organismo e avaliar a sua **eficácia equivalente e segurança** comparável ao medicamento de referência.



03

AUTORIZAÇÃO E FABRICO

As autoridades regulamentares aplicam os mesmos padrões tanto para os medicamento de referência como para os biossimilares, e garantem um **equilíbrio entre os benefícios e os riscos**. Os biossimilares são produzidos com tecnologias microbianas e de cultura celular.



04

DISTRIBUIÇÃO E TRATAMENTO

O biossimilar chega às suas mãos! A sua chegada melhora a sustentabilidade do sistema de saúde e facilita o acesso a terapêuticas biológicas.

O seu médico dar-lhe-á toda a informação e recomendará a terapêutica mais adequada.

